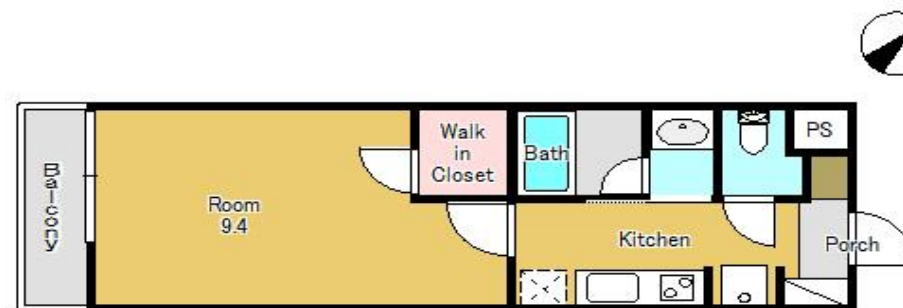


物件名		種別	マンション	総戸数	20戸	
コープ美山Ⅲ		構造	鉄筋コンクリート造	階	3階	
		完成時期	2012年3月			
物件所在地	〒602-0808 京都市上京区寺町通今出川上ル5丁目歓喜寺町10番地					
交通機関	地下鉄 烏丸線 鞍馬口 徒歩 8分					
周辺環境	同志社女子大学：500m 同志社大学：700m 京都府立医科大学病院：1.2km					
備考	警備会社のルームセキュリティー付（希望者のみ）					
設備	ガス	有	宅配ボックス	無		
	浴室	有	浴室乾燥機	照明器具	有	
	トイレ	水洗	暖房洗浄便座	洗面台	有	独立洗面台
	給湯	有	ガス給湯	床	ウッドタイル	
	シャワー	有		防犯カメラ	3台	
	キッチン	ガス		電気	MCリテールエネルギー	
	コンロ	有	2口ガスコンロ付	電話番号	0120-50-1155	
	ベランダ	有	西/東	ガス	7200	かつらぎガス器具(備)
	冷暖房	有	1基	電話番号	075-431-4111	
	洗濯機設置	可	脱衣所内	水道	公営 開栓連絡不要	
	エレベーター	無		料金	月額：2,500円/月	
	オートロック	有		インターネット	光ファイバー イーサネット方式	
	B S 等	有		初回 接続料	5,500円	
駐輪場		駐車場		火災保険		
有 1人1台（自転車又は原付） 月額 中型バイク駐輪場 2,200円		有 月額 27,500円		LINQサポートに含む 月額 1,650円		
【備考】 105・106・107・108号室：テラス&インナーバルコニー付き 302・306・307号室：ロフト付き 鍵交換費：22,000円 契約時						
必要書類	契約者	住民票/在職証明/源泉・納税証明/顔写真/身分証明書				
	連帯保証人	不要（全保連株式会社加入必須）				
家賃支払	口座引落（引落とし手数料 330円）					
ゴミ処理費	880円/月	町費	8,400円/2年分			
基本清掃料	33,000円 退去時敷金より差し引く					

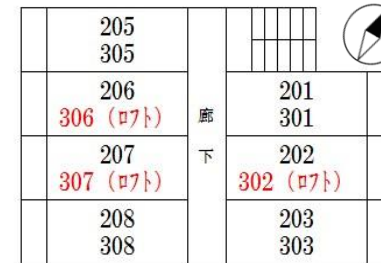
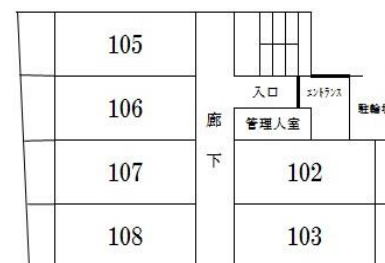
【外観】



【間取り図】



208号室（30.69㎡）



※略図につき現況優先



ここにメモを入力できます



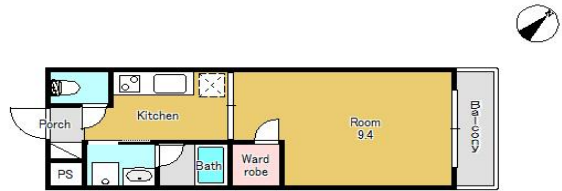
ここにメモを入力できます



物件名

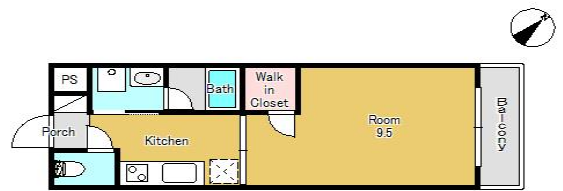
コープ美山Ⅲ

102号室 30.225㎡



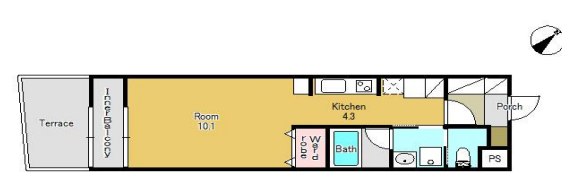
※略図につき現況優先

103号室 30.69㎡



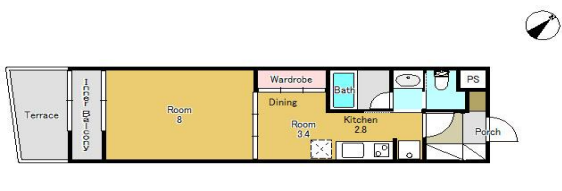
※略図につき現況優先

105号室 37.51㎡



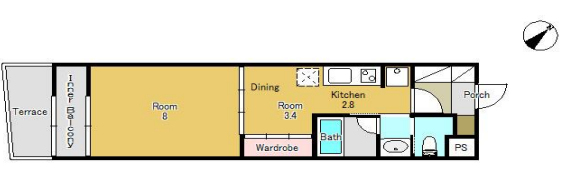
※略図につき現況優先

106号室 36.905㎡



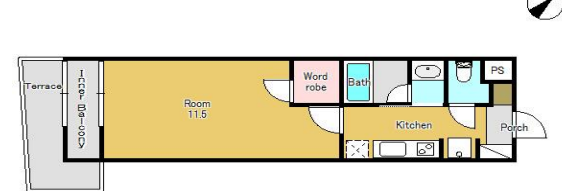
※略図につき現況優先

107号室 36.905㎡



※略図につき現況優先

108号室 37.51㎡



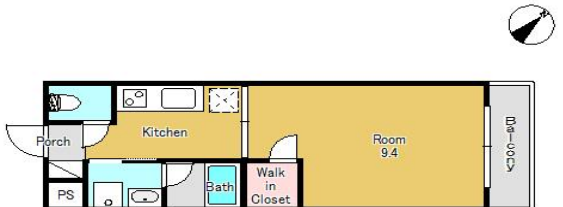
※略図につき現況優先

201・301号室 30.69㎡



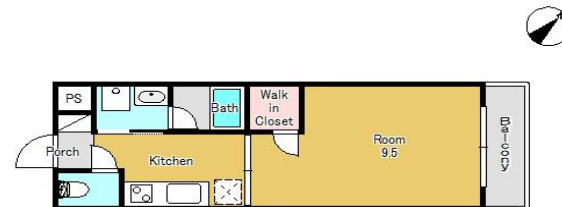
※略図につき現況優先

202号室 30.225㎡



※略図につき現況優先

203・303号室 30.69㎡

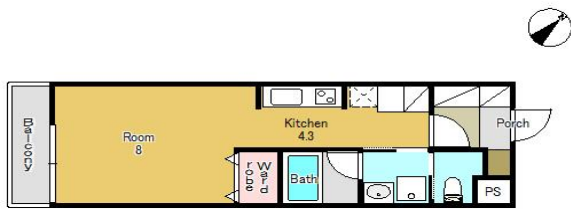


※略図につき現況優先

物件名

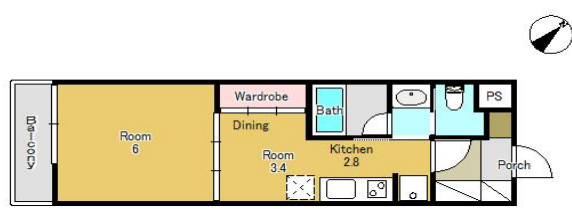
コープ美山Ⅲ

205・305号室 30.69㎡



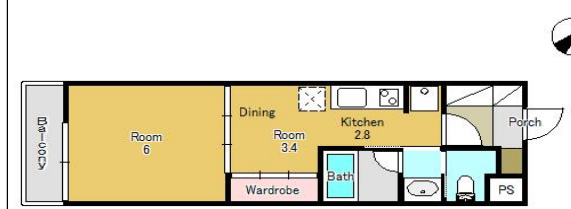
※略図につき現況優先

206号室 30.195㎡



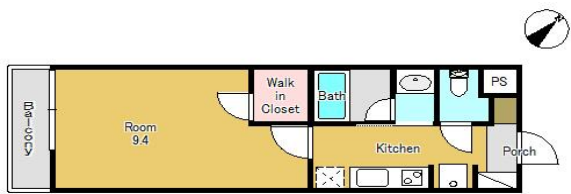
※略図につき現況優先

207号室 30.195㎡



※略図につき現況優先

208・308号室 30.69㎡



※略図につき現況優先

302号室 30.225㎡ (ロフトタイプ)



※略図につき現況優先

306号室 30.195㎡ (ロフトタイプ)



※略図につき現況優先

307号室 30.195㎡ (ロフトタイプ)



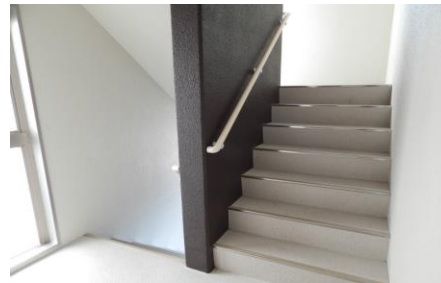
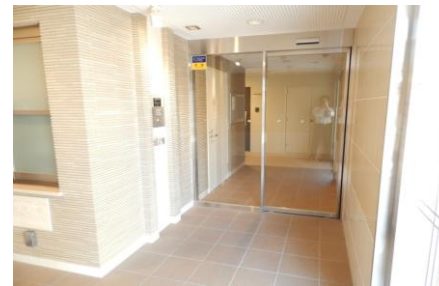
※略図につき現況優先

205	廊	
305		
206		201
306 (ロフト)		301
207	下	202
307 (ロフト)		302 (ロフト)
208		203
308		303

105	廊	入口	エントランス
106		管理人室	駐輪場
107		102	
108		103	

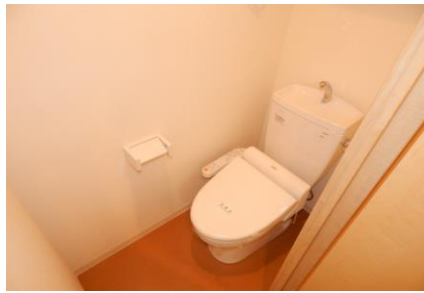
物件名

コープ美山Ⅲ



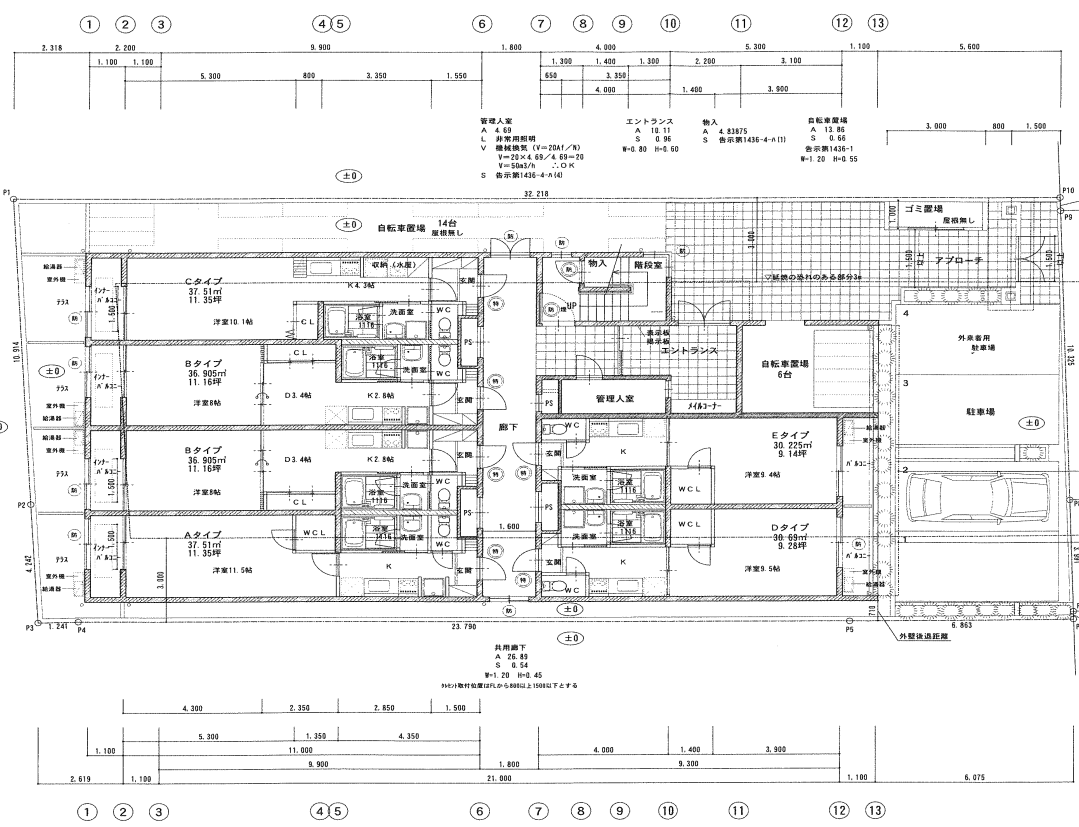
物件名

コープ美山Ⅲ



物件名

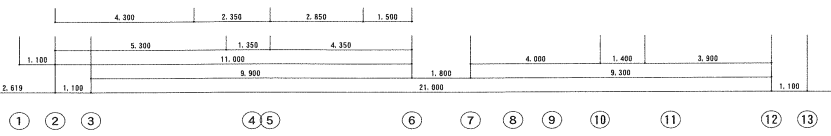
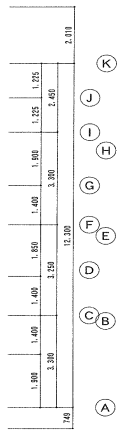
コープ美山Ⅲ



階段 (1階~2階)

R C造	
巾員	1000
版上	200
版厚	250

手摺付



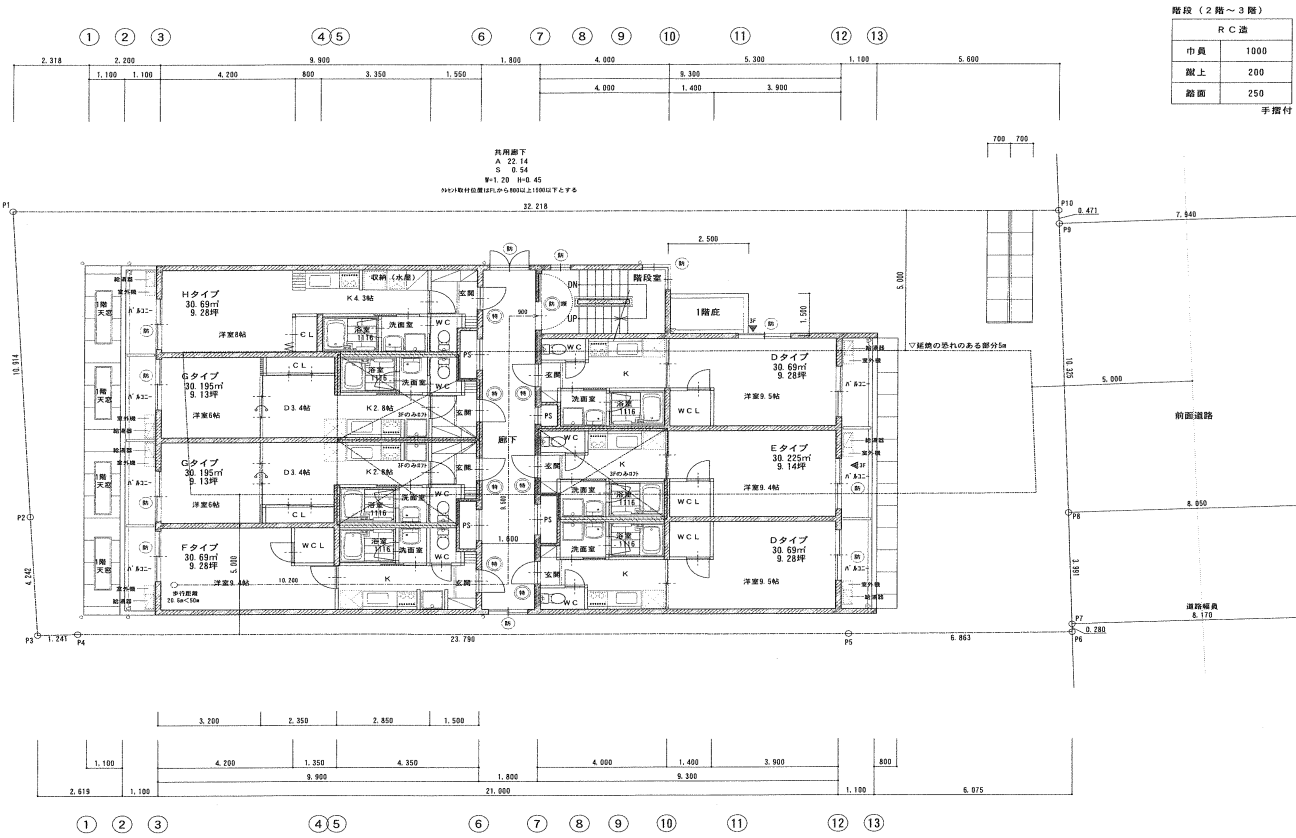
共用廊下
A 26.89
S 0.54
W=1.20 H=0.45
H53/物件名: FFLC-0-088H2.104H2 F.C.F.S

道路境界明示: L型側溝
敷地境界明示: C B 3段積H=600+3+172+2H=1200
±0: 敷地レベルを示す
ゴミ置場: C B 積H=2000 7150

配置図・1階平面図 1:100

物件名

コープ美山Ⅲ



階段 (2階~3階)

R C造	
巾具	1000
蹴上	200
踏面	250

手摺付

共用廊下
A 22.54
S 0.54
W 1.20 併用 45
※この廊下はエレベーターホールと1階廊下とで共有

2・3階 居室の床面積の合計は200㎡以下
廊上への階段は無し
ロフト部分 非固定式のハシゴ設置

2・3階平面図 1:100

物件名

コープ美山Ⅲ